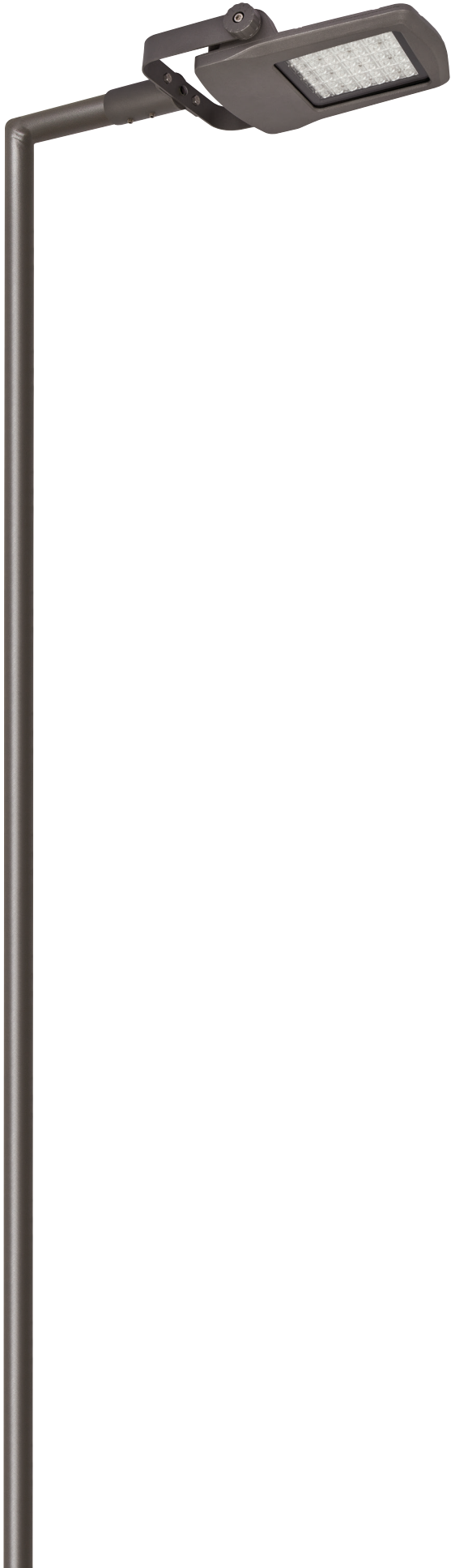


# Falcon ST Midi

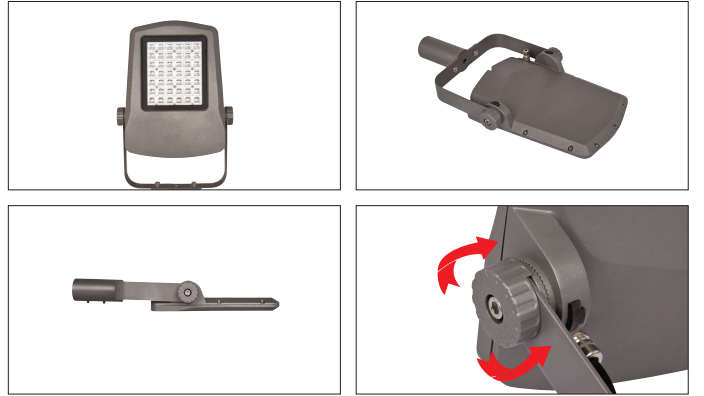
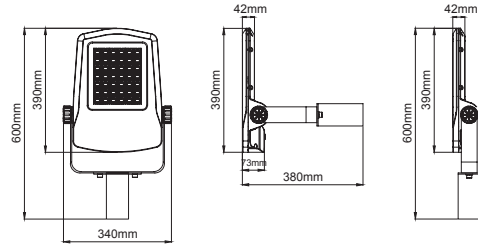


PBS SASO CB LVD ENEC CE IP66 IK08

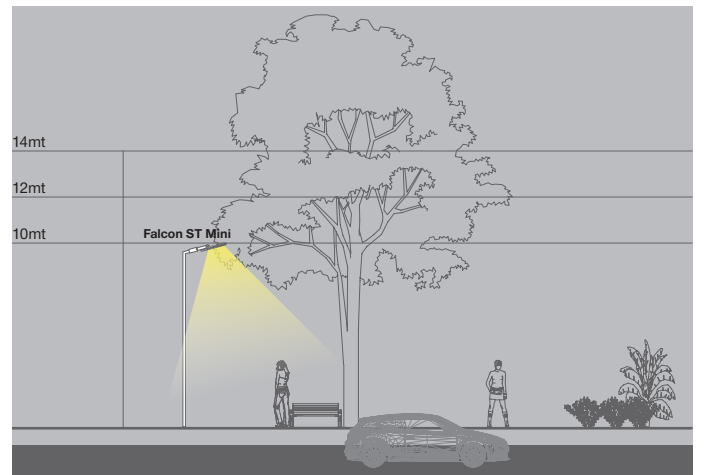
LED A A+ A++ 7.7 CRI 70 CRI 60

0° 0°

White = 01 Light Grey = 04 Textured Metallic Dark Grey = 05 Black = 03



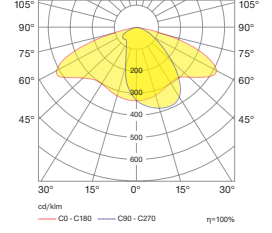
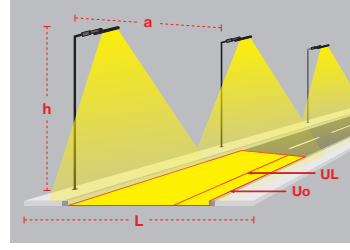
## Advised Maximum Pole Heights for Falcon ST Range / Falcon ST Serisi için Tavsiye edilen Maksimum Direk Yükseklikleri



# Falcon ST Midi

## Falcon ST Midi / O07.ST.16420

System Power / Sistem Gücü		75W
Lumen Output from Fixture / Armatür Çıkış Lümeni CRI>70	4000K	12178lm
Driving Current / Sürüş Akımı		1000mA
Pole Distance / Direk Açıklığı (a)		39m
Pole Height / Direk Yüksekliği (h)		10m
Road Width / Yol Genişliği (L)		10m
Lighting Class / Aydınlatma Sınıfı		ME3
Optic Type / Optik Tipi : Maximizing pole distance / Maksimum direk aralığı		



Product Data / Armatür Data	
Item No / Ürün Kod	O07.ST.16420.75.740.05
Family Name / Aile Adı	Falcon ST Midi
Material / Malzeme	Die-Cast Aluminium / Alüminyum Enjeksiyon
Lifetime LED / LED Ömrü	L70 / B50 50000 h
Optic / Optik	Asymmetric Streetlight LENS / Asimetrik Sokak Aydınlatma Lensi
Luminaire Maximum Power / Armatür Maksimum Güç	75W
Number of LEDs / Led Sayısı	42
PCB / Devre	24S2P
LED Type / Led Tipi	3535
CRI	70
Ambient Working Temperature / Çalışma Sıcaklığı	-20°C / +50°C
Protection Rating / Koruma	IP66

### EN

- Street lighting system for use with LEDs.
- Corrosion resistant die-cast aluminium body.
- Silicon gasket.
- All exterior parts are stainless steel.
- Tempered safety glass.
- Optionally 10KV surge protector can be integrated.
- Mains voltage: 220-240V / 50-60Hz.
- Clever thermal design.
- High visual comfort.
- Colour tolerance max. 3 SDCM.
- Recommended mounting height 6-8mt depending on wattage selection.
- High performance optics suitable for streetlighting standards.
- Pole-top installation on poles with ending part from Ø42 to Ø63mm.
- High efficiency up to 162lm/W.
- Suitable for lighting classes up to ME3.
- 1-10V, DALI and Astro dim options available upon request.
- Motion sensor can be integrated optionally.
- Apart from standart 4000K, 2700K, 3000K, 3500K, 5000K and 6500K CCT options are also available.

### TR

- LED'li sokak aydınlatma armatürü.
- Korozyona dayanıklı alüminyum enjeksiyon gövde.
- Silikon contalı.
- Dışarda kalan tüm metal parçalar paslanmaz çelikten.
- Tamperli cam.
- 10KV gücünde gerilim koruyucu entegre edilebilir.
- 220-240V / 50-60Hz enerji girişli.
- Akıllı soğutma tasarımı.
- Yüksek aydınlatma konforu.
- Renk toleransı max. 3 SDCM.
- Watt seçimine göre 6-8mt direk yüksekliklerinde kullanıma uygundur.
- Sokak aydınlatma standartlarına uygun verimli optik yapı.
- Konsol iç çapı Ø42 - Ø63mm arası uyumludur.
- 162lm/W'a kadar ulaşan verimli yapı.
- ME3 standardına kadar kullanılmaya uygundur.
- 1-10V, DALI ve Astro dim seçenekleri mevcuttur.
- Alternatif olarak hareket sensörü entegre edilebilir.
- Standart 4000K ışık renginin yanında alternatif olarak 2700K, 3000K, 3500K, 5000K ve 6500K seçenekleri de mevcuttur.