

Cubus Recessed



* Code example / Kod örneği:

102.LL.19177.1342.034.830.01

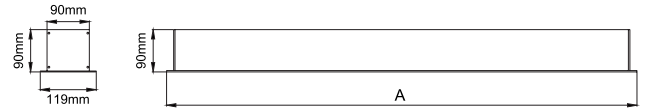
- 1- Product code / Armatür kodu
- 2- Length / Uzunluk
- 3- Power / Güç
- 4- CRI / Kelvin
- 5- Colour / Ürün renk
- 6- Control type / Kontrol tipi



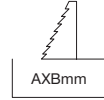
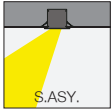
5 / Product Color / Ürün Renk



Technical Drawing / Teknik Çizim



Beam Angle / Işık Açısı



Product Data / Armatür Data	
Item No / Ürün Kod	102.LL.19177.1342.034.830.01
Family Name / Aile Adı	Cubus Recessed
Material / Malzeme	Aluminium Profile / Alüminyum Profil
Form / Biçim	Linear / Lineer
Profile Width / Profil Geniřlięi	119mm
Profile Height / Profil Yükseklięi	90mm
Installation Type / Kurulum Türü	Recessed / Ankastr
Efficiency / Verimlilik	>128lm/W
CRI	80
Light Distribution / Işık Dağılımı	Single Asymmetric Wallwasher / Tek Asimetrik Wallwasher
Protection Rating / Koruma Sınıfı	20
Lifetime / Armatür Ömrü	L70 / B50 50000 h

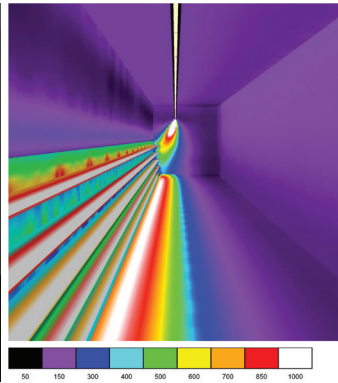
Cubus Recessed

Cubus Recessed / 102.LL.19177

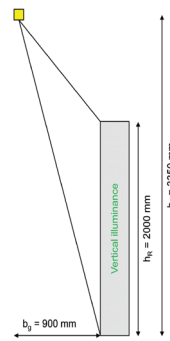
Lenght / Uzunluk (A)	CRI	Order Code / Sipariş Kodu	Kelvin	11.5W 200mA lm	17W 300mA lm
534mm	CRI>80	102.LL.19177 . (...) . (...) . (...) . (...)	2700K	1418	2090
			3000K	1463	2157
			3500K	1486	2190
			4000K	1543	2274
			5000K	1565	2307
	CRI>90	102.LL.19177 . (...) . (...) . (...) . (...)	2700K	1191	1755
			3000K	1225	1806
			3500K	1248	1839
			4000K	1293	1906
			4000K	1293	1906
Lenght / Uzunluk (A)	CRI	Order Code / Sipariş Kodu	Kelvin	23W 200mA lm	34W 300mA lm
1034mm	CRI>80	102.LL.19177 . (...) . (...) . (...) . (...)	2700K	2885	4219
			3000K	2977	4354
			3500K	3023	4421
			4000K	3139	4590
			5000K	3185	4657
	CRI>90	102.LL.19177 . (...) . (...) . (...) . (...)	2700K	2423	3543
			3000K	2492	3645
			3500K	2539	3721
			4000K	2631	3847
			4000K	2631	3847

2 Lenght / Uzunluk (A)	Cutout Dimension / Kesim Ölçüsü	3 Watt - Driving Current / Watt - Sürüş Akımı	4 CRI / Kelvin		5 Product Color / Ürün Renk
			827 CRI>80 - 2700K	927 CRI>90 - 2700K	
534mm	106x510mm	11.5W 17W	0W (Direct) - 200mA 0W (Direct) - 300mA	830 CRI>80 - 3000K	930 CRI>90 - 3000K
1034mm	106x1010mm	23W 34W	0W (Direct) - 200mA 0W (Direct) - 300mA	835 CRI>80 - 3500K	935 CRI>90 - 3500K
				840 CRI>80 - 4000K	940 CRI>90 - 4000K
				850 CRI>80 - 5000K	
				01 white	
				02 ral 9010	
				03 black	
				04 gray	
				05 dark gray	
				06 special color	

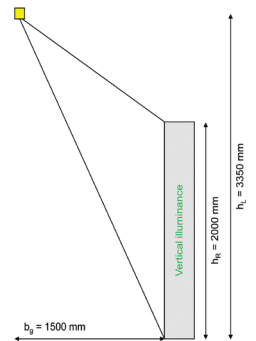
Half Batwing / Tek Asimetrik



6. „half“ Batwing: 1 x 20° - Szenario



5. „half“ Batwing 1 x 30° - Szenario



Above is an example of market shelf display. Store height is 4mt and shelf height is 2mt. Fixture positioned 90cm distance from the rack due to narrow corridor structure of the building. 1x20° half batwing reflector enables avg. 600lux on the shelf whereas less than half to floor that creates visual comfort on sales area with low UGR index and products on the shelf can be visually better displayed.

Yukarıda örnek market reyon aydınlatma dizaynını bulabilirsiniz. Mağaza yüksekliği 4mt, reyon yüksekliği ise 2mt. Armatür dar koridor aralıklarından dolayı reyona 90cm mesafe ile yerleştirilerek 1x20° tek asimetrik reflektör ile aydınlatılmıştır. Reyon üzerinde ortalama 600lux elde edilirken koridorda bu değer yarısından az bir değer alınarak hem düşük kamaşma indexi ile görsel konfor ve aynı zamanda sergilenen reyon ürünlerin ön plana çıkması sağlanmıştır.